

## wavesystem™ accessories for diverse measuring tasks

Der modulare Aufbau unserer Messsysteme mit zahlreichem Zubehör gewährt Ihnen flexiblen Einsatz für unterschiedlichste Messaufgaben. Das folgende Zubehör stellt einen Auszug aus unserem umfangreichen Programm dar. Selbstverständlich erhalten Sie auch Sonderzubehör.

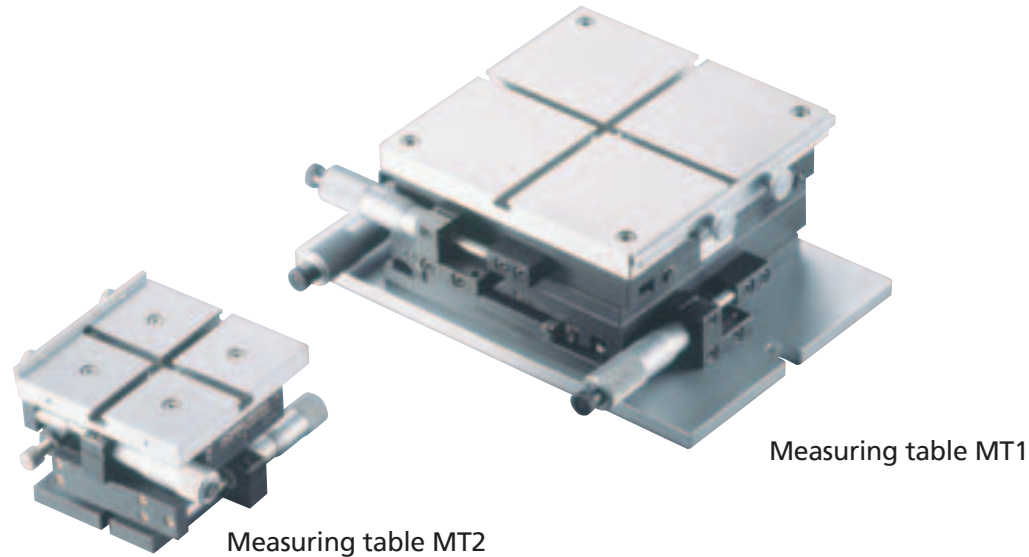
### Measuring tables

Zur Aufnahme und zur Positionierung von Werkstücken.

#### MT1

Zwei Koordinaten  $\pm 12,5$  mm verstellbar  
Drehbar:  $\pm 5^\circ$  um Vertikalachse  
Auflagefläche: 160 x 160 mm

Achse XYO Art.-Nr. M0 435 276  
Zusätzlich schwenkbar  $\pm 0,5^\circ$  um  
Horizontalachse (90° versetzt)  
Achse XKYKO Art.-Nr. M0 435 277



Measuring table MT1

Measuring table MT2

#### MT2

Zwei Koordinaten  $\pm 12,5$  mm verstellbar  
Drehbar:  $\pm 5^\circ$  um Vertikalachse  
Auflagefläche: 100 x 100 mm

Achse XYO Art.-Nr. M0 435 278

### Parallel vices M32 and M50

Zwei kleine Prismenpaare in den Spannbacken ermöglichen das Spannen von rechtwinkligen und zylindrischen Werkstücken in horizontaler oder vertikaler Lage.

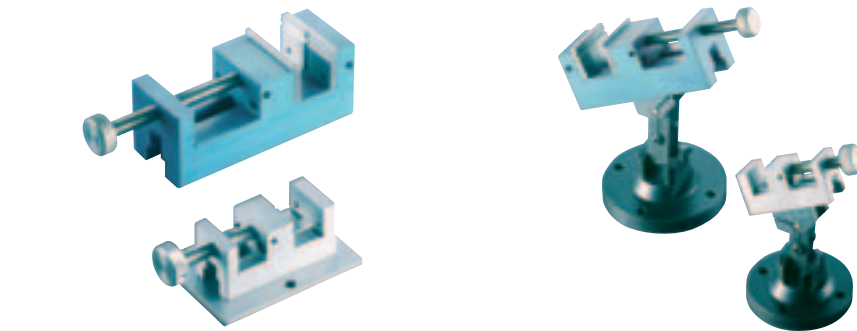
Backenbreite: 32 bzw. 50 mm  
Spannbereich: 40 bzw. 80 mm

Parallelschraubstock M32  
Art.-Nr. 050 968

Parallelschraubstock M32/GF32  
mit Gelenkfuß  
Art.-Nr. 050 966

Parallelschraubstock M50  
Art.-Nr. 050 965

Parallelschraubstock M50/GF50  
mit Gelenkfuß  
Art.-Nr. 050 963



Parallel vice

Parallel vice with flexible foot

### Replica kit

Zur Reproduktion von feinsten Oberflächenstrukturen

Abdruckmasse „Pulver“ 1 kg  
Art.-Nr. M0 435 211

Abdruckmasse „Pulver“ 100 g  
Art.-Nr. M0 435 243

Abdruckmasse „flüssig“ 1,0 l  
Art.-Nr. M0 435 222

Abdruckmasse „flüssig“ 100 ml  
Art.-Nr. M0 435 244

Abdruck-Set mit Zubehör  
Art.-Nr. M0 435 091

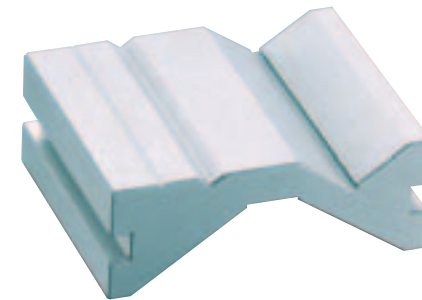


Replica kit

### Vee-block

Vier verschieden große, feingeschliffene Prismen garantieren einen Aufnahmebereich von Wellen und runden Werkstücken mit Durchmesser zwischen 1 und 150 mm.

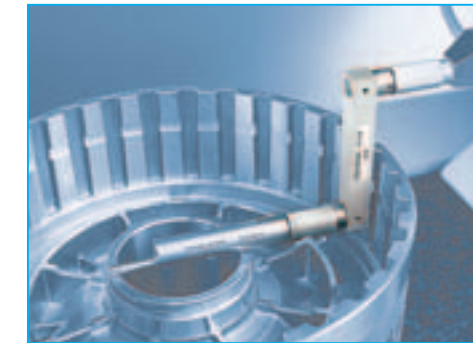
Art.-Nr. M0 435 084



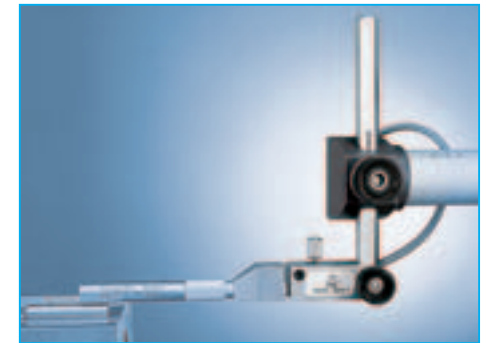
Vee-block

### Accessories for pick-ups

Zur Anpassung des Tastsystems an Ihre Messaufgabe bietet Hommelwerke zahlreiches Zubehör.



WTH Angle pick-up holder  
Art. M0 435 058



HA/HAA Holder  
Art. M0 435 127 / M0 435 051

### Y-Positionier

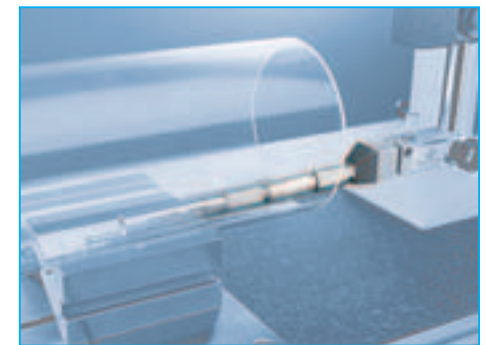
Positioniertisch mit rollengelagertem Schrittmotor zur Aufnahme von Topografien oder für automatische Positionierung quer zur Tastrichtung.  
Belastbarkeit: ca. 30 kg  
Führungsgenauigkeit: ca. 5  $\mu$ m  
Max. Verfahrweg: 50 mm  
Kleinstschritt: 0,5  $\mu$ m oder 2,5  $\mu$ m mit/ohne Feinverstellung  
Auflagefläche: 160 x 160 mm

Y-Positionierer 0,5  $\mu$ m Art.-Nr. 232 939  
Y-Positionierer 2,5  $\mu$ m Art.-Nr. 999 052

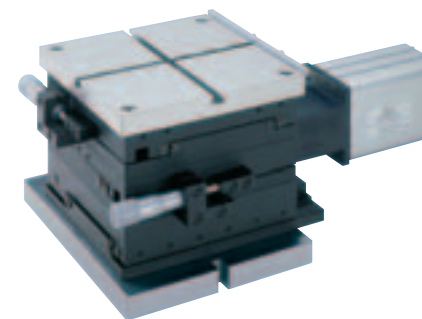
Y-Positionierer 2,5  $\mu$ m mit Feinverstellung Art.-Nr. 243 129



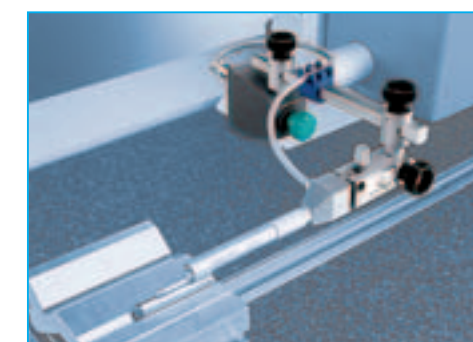
HTA Horizontal pick-up holder  
Art. M0 435 059



AZZ Pick-up extensions  
55 mm Art. M0 435 041  
100 mm Art. M0 435 042  
150 mm Art. M0 435 043  
200 mm Art. M0 435 044



Y-Positioner with fine adjustment



QV Traverse adjustment mount  
Art. M0 435 306

Pick-upholder (Illustration page 22)  
Pendelhalter PHZ für Gleitkufentaster  
Art.-Nr. 240 211  
Fester Halter FHZ für Bezugsebenentaster  
Art.-Nr. 240 215